

	CD Cargo Poland Sp. z o.o. <b>Przewoźnik Kolejowy</b>	Strona SMS   1
	<b>P/09</b> - Zarządzanie zasobami ludzkimi	wydanie   10
		Data 2018/11/01

## WYCIĄG Z PROCEDURY

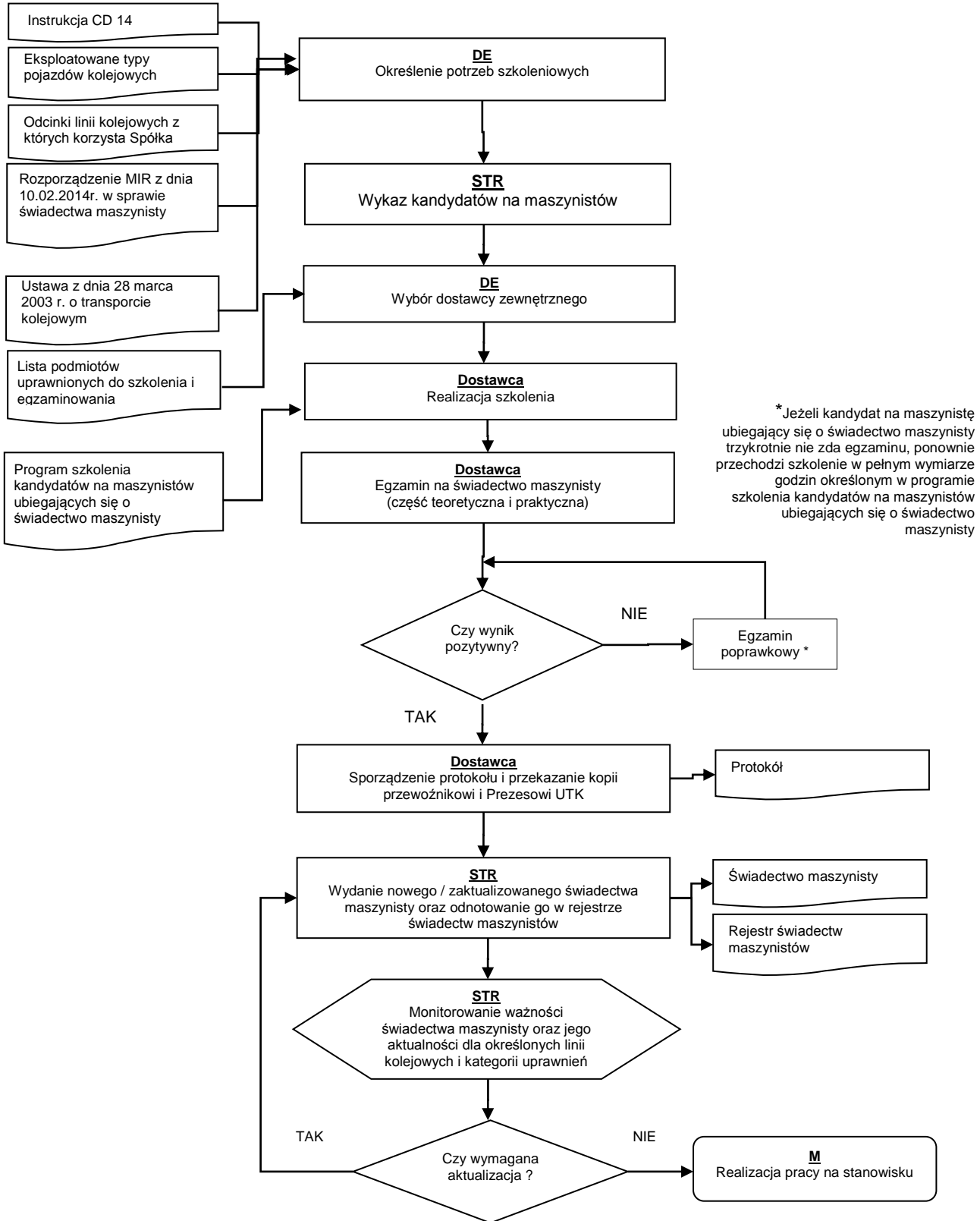
### PROCEDURA


P/09 - Zarządzanie zasobami ludzkimi

<p>Opracował:</p> <div style="text-align: center;">  <p>CD Cargo Poland Sp. z o.o.  <small>PEŁNOMOCNIK DS. ZARZĄDZANIA          BEZPIECZEŃSTWEM W TRANSPORCIE KOLEJOWYM</small></p> <p><i>Klimiuk</i>          Katarzyna Klimiuk</p> </div>	<p>Zatwierdził:</p> <div style="text-align: center;"> <p><b>PREZES ZARZĄDU</b></p> <p><i>Tomasz Momot</i>  <b>mgr Tomasz Momot</b>          2018 -10- 30</p> </div> <p>data i podpis</p>
<p>Zabrania się dokonywania zmian treści dokumentu, a także jego kopiowania i rozpowszechniania bez zgody Pełnomocnika ds. Systemu Zarządzania Bezpieczeństwem.</p>	

	<b>CD Cargo Poland Sp. z o.o.</b> <b>Przewoźnik Kolejowy</b>	Strona SMS   2
		wydanie   10
	<b>P/09 - Zarządzanie zasobami ludzkimi</b>	Data 2018/11/01

d) tryb wydawania świadectwa maszynisty, aktualizacji danych w nim zawartych jego zawieszanie i cofanie



	CD Cargo Poland Sp. z o.o. <b>Przewoźnik Kolejowy</b>	Strona SMS   3
	<b>P/09 - Zarządzanie zasobami ludzkimi</b>	wydanie   10
		Data 2018/11/01

1. Warunkiem niezbędnym do uzyskania świadectwa maszynisty w CD Cargo Poland Sp. z o.o. jest:

- 1) posiadanie licencji maszynisty,
- 2) odbycie szkolenia i zdanie egzaminu - dotyczy kandydatów na maszynistów,
- 3) odbycie szkolenia i złożenie z wynikiem pozytywnym sprawdzianu wiedzy i umiejętności - dotyczy maszynistów ubiegających się o uzyskanie kolejnego świadectwa maszynisty
- 4) uzyskanie orzeczenia lekarskiego potwierdzającego spełnienie wymagań zdrowotnych, fizycznych i psychicznych

2. **Aktualizacja** świadectwa maszynisty jest dokonywana bezzwłocznie gdy jego posiadacz uzyskał dodatkowe uprawnienia dotyczące pociągu, pojazdu kolejowego lub infrastruktury kolejowej.

3. W celu **zachowania ważności** świadectwa maszynisty, maszynista przechodzi okresowe badania lekarskie i psychologiczne oraz uzyskuje orzeczenie lekarskie potwierdzające spełnienie wymagań zdrowotnych, fizycznych i psychicznych określonych we właściwych przepisach oraz przechodzi szkolenia, a także okresowe sprawdziany wiedzy i umiejętności.

4. Świadectwo maszynisty **wygasa** z mocy prawa z dniem rozwiązania lub wygaśnięcia umowy o pracę lub innego stosunku prawnego wiążącego maszynistę z przewoźnikiem kolejowym. W powyższym przypadku maszynista otrzymuje odpis uzyskanego świadectwa maszynisty.

5. Decyzję o **zawieszeniu** świadectwa wydaje Prezes Zarządu Spółki CD Cargo Poland w następujących przypadkach.


- a) wydanie przez Prezesa UTK decyzji o zawieszeniu licencji maszynisty w związku z czasowym niespełnianiem warunków zdrowotnych, fizycznych i psychicznych wymaganych od osób posiadających licencję,
- b) na skutek uchybień w pracy mogących spowodować zagrożenie bezpieczeństwa ruchu kolejowego,
- c) w związku z uczestnictwem maszynisty w poważnym wypadku, wypadku lub incydencie – w razie uzasadnionego podejrzenia utraty zdolności do wykonywania czynności maszynisty lub na żądanie komisji kolejowej,
- d) po przerwie w wykonywaniu czynności na stanowisku maszynisty trwającej co najmniej 6 miesięcy,
- e) po uzyskaniu negatywnego wyniku sprawdzianu wiedzy i umiejętności przeprowadzonego dla zachowania ważności świadectwa,
- f) po otrzymaniu wniosku Prezesa UTK o zawieszenie ważności świadectwa maszynisty

6. Decyzję o uchyleniu zawieszenia świadectwa podejmuje pracodawca w przypadku:

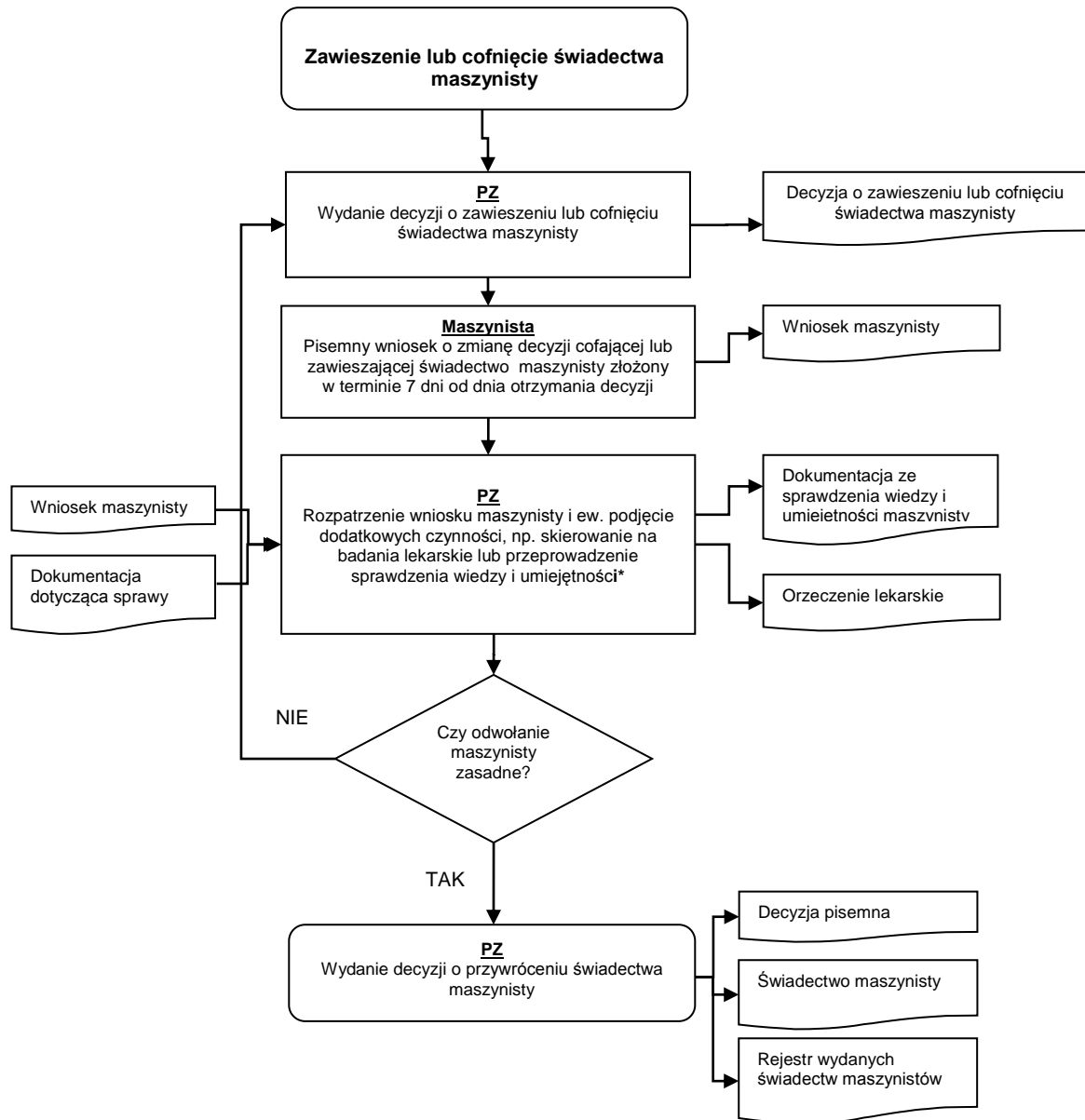
- a) decyzji Prezesa UTK o przywróceniu licencji, pkt. 5.a z zastrzeżeniem, że zawieszenie nie przekroczyło terminu określonego w pkt. 5. d
- b) zaliczeniu z wynikiem pozytywnym dodatkowego sprawdzianu wiedzy i umiejętności
- c) decyzji Prezesa UTK o uchyleniu zawieszenia ważności świadectwa maszynisty
- d) uzyskania orzeczenia lekarskiego potwierdzającego zdolność fizyczną i psychiczną osób ubiegających się o zachowanie ważności świadectwa maszynisty

7. Decyzję o **cofnięciu** świadectwa wydaje Prezes Zarządu Spółki CD Cargo Poland w następujących przypadkach.

- a) decyzji Prezesa UTK o cofnięciu licencji
- b) po wydaniu orzeczenia lekarskiego o utracie zdolności do wykonywania pracy na stanowisku maszynisty
- c) po uzyskaniu negatywnego wyniku ze sprawdzianu wiedzy i umiejętności przeprowadzonego w trybie § 11, ust. 2, pkt d.

	CD Cargo Poland Sp. z o.o. <b>Przewoźnik Kolejowy</b>	Strona SMS   4
	<b>P/09 - Zarządzanie zasobami ludzkimi</b>	wydanie   10
		Data 2018/11/01

e) tryb odwołania się od decyzji dotyczącej wydania świadectwa maszynisty, jego zawieszania i cofania



\* Zgodnie z wymogami określonymi w art. 22b ust. 16 Ustawy z dnia 28 marca 2003r. o transporcie kolejowym po otrzymaniu wniosku od Prezesa UTK o przeprowadzenie kontroli lub o zawieszenie ważności świadectwa maszynisty, należy podjąć wymagane czynności i w ciągu 4 tygodni od daty otrzymania wniosku przedłożyć Prezesowi UTK sprawozdanie z wykonania tych czynności.