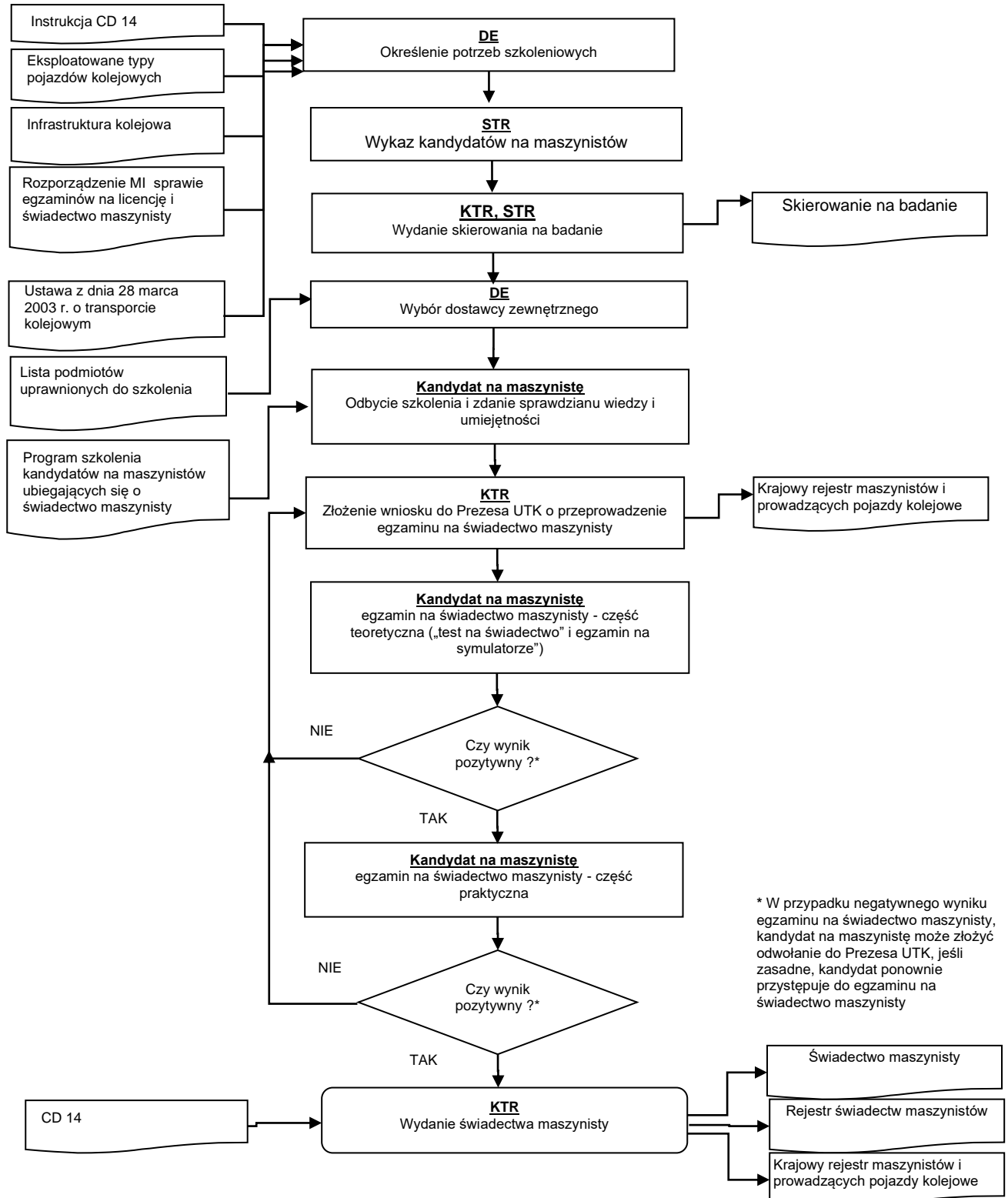



e) tryb wydawania świadectwa maszynisty, aktualizacji danych w nim zawartych jego zawieszanie i cofanie



	CD Cargo Poland Sp. z o.o. Przewoźnik Kolejowy	WYDANIE 12
	P/09 – Zarządzanie kompetencjami personelu	DATA 2022/12/30

1. Warunkiem niezbędnym do **uzyskania świadectwa maszynisty** w CD Cargo Poland Sp. z o.o. jest:

- 1) posiadanie licencji maszynisty,
- 2) odbycie szkolenia i zdanie egzaminu na świadectwo maszynisty - w przypadku kandydatów na maszynistów;
- 3) odbycie szkolenia i złożenie z wynikiem pozytywnym sprawdzianu wiedzy i umiejętności - dotyczy maszynistów ubiegających się o uzyskanie kolejnego świadectwa maszynisty lub maszynisty nowozatrudnianego, który posiada odpis świadectwa maszynisty albo świadectwo maszynisty, potwierdzające wykonywanie czynności na tym stanowisku u innego przewoźnika kolejowego lub zarządcy infrastruktury,
- 4) uzyskanie orzeczenia lekarskiego potwierdzającego spełnienie wymagań zdrowotnych, fizycznych i psychicznych po przeprowadzeniu badań lekarskich i psychologicznych.


1. **Aktualizacja** świadectwa maszynisty jest dokonywana bezzwłocznie gdy jego posiadacz uzyskał dodatkowe uprawnienia dotyczące pociągu, pojazdu kolejowego lub infrastruktury kolejowej.
2. Wprowadzenie zaktualizowanych danych do krajowego rejestru maszynistów i prowadzących pojazdy kolejowe następuje w ciągu 3 dni roboczych od dnia zaistnienia zdarzenia powodującego obowiązek wprowadzenia danych.
3. W celu **zachowania ważności** świadectwa maszynisty, maszynista przechodzi okresowe badania lekarskie i psychologiczne oraz uzyskuje orzeczenie lekarskie potwierdzające spełnienie wymagań zdrowotnych, fizycznych i psychicznych określonych we właściwych przepisach oraz przechodzi szkolenia, a także okresowe sprawdziany wiedzy i umiejętności.
4. Świadectwo maszynisty **wygasa** z mocy prawa z dniem rozwiązania lub wygaśnięcia umowy o pracę lub innego stosunku prawnego wiążącego maszynistę z przewoźnikiem kolejowym. W powyższym przypadku maszynista otrzymuje odpis uzyskanego świadectwa maszynisty.
5. Decyzję o **zawieszeniu** świadectwa wydaje Prezes Zarządu Spółki CD Cargo Poland w następujących przypadkach.
 - a) wydanie przez Prezesa UTK decyzji o zawieszeniu licencji maszynisty w związku z czasowym niespełnianiem warunków zdrowotnych, fizycznych i psychicznych wymaganych od osób posiadających licencję,
 - b) na skutek uchybień w pracy mogących spowodować zagrożenie bezpieczeństwa ruchu kolejowego,
 - c) w związku z uczestnictwem maszynisty w poważnym wypadku, wypadku lub incydencie – w razie uzasadnionego podejrzenia utraty zdolności do wykonywania czynności maszynisty lub na żądanie komisji kolejowej,
 - d) po przerwie w wykonywaniu czynności na stanowisku maszynisty trwającej co najmniej 6 miesięcy,
 - e) po uzyskaniu negatywnego wyniku sprawdzianu wiedzy i umiejętności przeprowadzonego dla zachowania ważności świadectwa,
 - f) po otrzymaniu wniosku Prezesa UTK o zawieszenie ważności świadectwa maszynisty

7. Decyzję o uchyleniu zawieszenia świadectwa podejmuje pracodawca w przypadku:

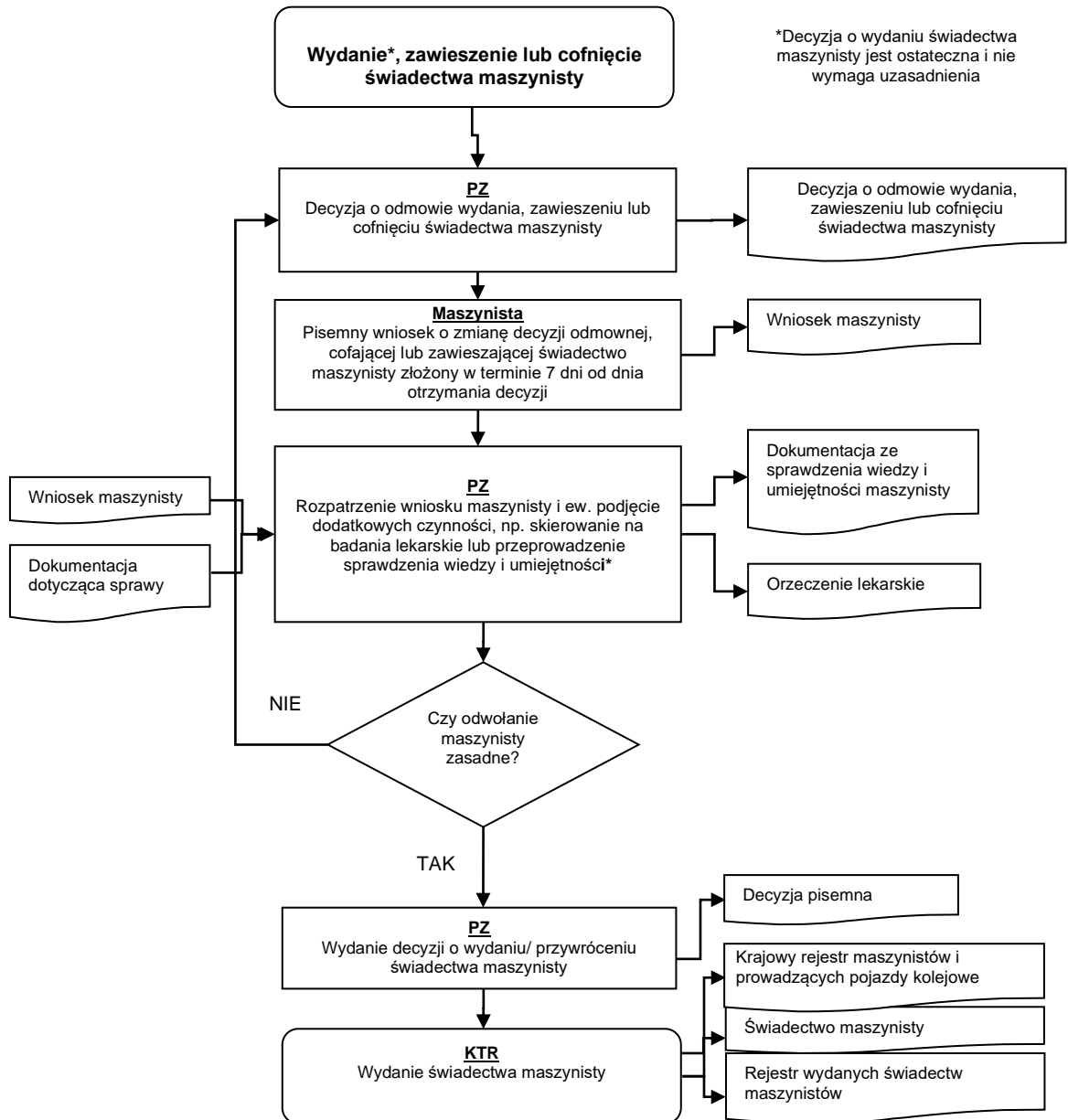
- a) decyzji Prezesa UTK o przywróceniu licencji, pkt. 6.a z zastrzeżeniem, że zawieszenie nie przekroczyło terminu określonego w pkt. 6. d
- b) zaliczeniu z wynikiem pozytywnym dodatkowego sprawdzianu wiedzy i umiejętności
- c) decyzji Prezesa UTK o uchyleniu zawieszenia ważności świadectwa maszynisty
- d) uzyskania orzeczenia lekarskiego potwierdzającego zdolność fizyczną i psychiczną osób ubiegających się o zachowanie ważności świadectwa maszynisty

8. Decyzję o **cofnięciu** świadectwa wydaje Prezes Zarządu Spółki CD Cargo Poland w następujących przypadkach.

- a) decyzji Prezesa UTK o cofnięciu licencji
- b) po wydaniu orzeczenia lekarskiego o utracie zdolności do wykonywania pracy na stanowisku maszynisty
- c) po uzyskaniu negatywnego wyniku ze sprawdzianu wiedzy i umiejętności przeprowadzonego w związku z zawieszeniem świadectwa maszynisty

	CD Cargo Poland Sp. z o.o. Przewoźnik Kolejowy	WYDANIE 12
	P/09 – Zarządzanie kompetencjami personelu	DATA 2022/12/30

f) tryb odwołania się od decyzji dotyczącej wydania świadectwa maszynisty, jego zawieszania i cofania



* Zgodnie z wymogami określonymi w art. 22b ust. 16 Ustawy z dnia 28 marca 2003r. o transporcie kolejowym po otrzymaniu wniosku od Prezesa UTK o przeprowadzenie kontroli lub o zawieszenie ważności świadectwa maszynisty, należy podjąć wymagane czynności i w ciągu 4 tygodni od daty otrzymania wniosku przedłożyć Prezesowi UTK sprawozdanie z wykonania tych czynności.